

Lichtlabor



Lichtmesstechnik entsprechend
den Anforderungen nach CIE



Equipment im hauseigenen Lichtlabor

Lichtmesstechnik

nach CIE 127

Unser Lichtlabor hält die neueste Lichtmesstechnik entsprechend den Anforderungen nach CIE für Sie bereit. Die Messgeräte sind speziell für die Messung von LEDs ausgelegt.

Eine Überprüfung von Datenblattwerten für die Vermessung von LEDs ist im Pulsmode möglich. Außerdem können LEDs verschiedener Hersteller verglichen werden.

Folgende Parameter für LEDs können von uns gemessen und ausgewertet werden:

- Lichtstrom
- Lichtstärke
- Effizienz
- Spektrum
- CRI
- Farbtemperatur
- Farbort
- Wellenlänge
- Abstrahlwinkel
- Abstrahlcharakteristik

Messung von UV (350nm), über sichtbar, bis IR (1100nm) LEDs.

Die Auswertung der Messergebnisse wird von qualifiziertem Fachpersonal durchgeführt.



Vorbereitung für die Messung: Die LED wird in die Halterung eingesetzt.

Lichtlabor

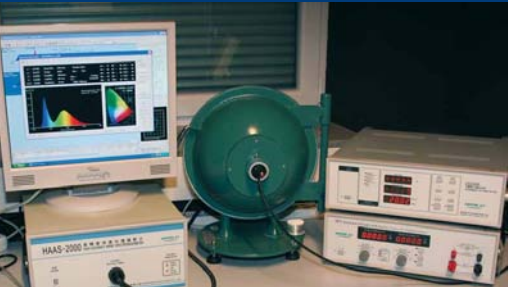
Ulbricht Kugel

Helligkeit einer
Lichtquelle

hochauflösendes
Spectroradiometer

Licht- und Strahlungs-
Messeinrichtung

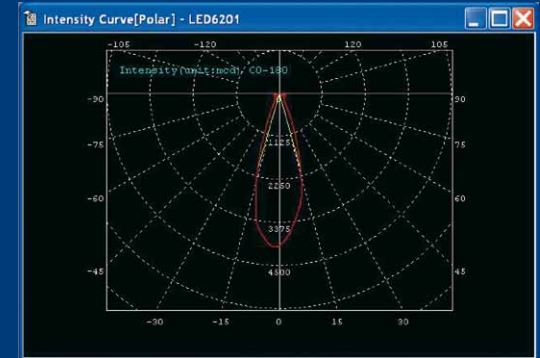
Goniophotometer



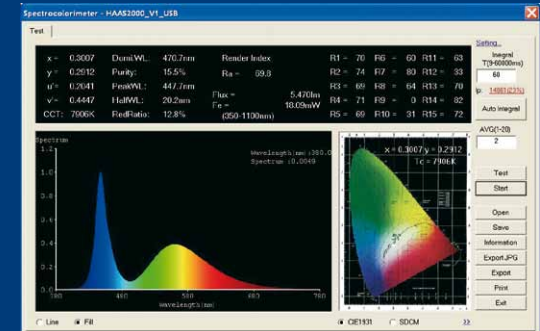
Ulbricht-Kugel und andere Messgeräte im Labor



Goniophotometer im Einsatz



Abstrahlcharakteristik einer LED mit Optik



Spektrale Lichtverteilung

Für Sie messen wir:

Lichtstrom:

Gemessen in Lumen (lm), bestimmt die Helligkeit einer Lichtquelle im 3-Dimensionalen-Raum

Lichtstärke:

Lichtstrom / Raumwinkel, gemessen in Candela (cd), gibt an, wie hell eine Lichtquelle in eine bestimmte Richtung leuchtet

Beleuchtungsstärke:

Lichtstrom / Fläche, gemessen in Lux (lx), gibt an wie hell eine Fläche beleuchtet wird.

- Hochauflösendes Spectroradiometer
 - CCD Array 1024 x 128
 - Wellenlängen Messbereich: 350 - 1100nm (UV- / sichtbar- / IR-Bereich)
 - Integrationszeit 9ms - 60s

Messgrößen:

- Farbort (x, y / u', v') / Farbtemperatur
- CRI (Ra, Ri (i = 1 - 14))
- Relative spektrale Lichtverteilung P(λ)
- Lichtstrom, Lichtleistung

- 30cm Ulbricht Kugel

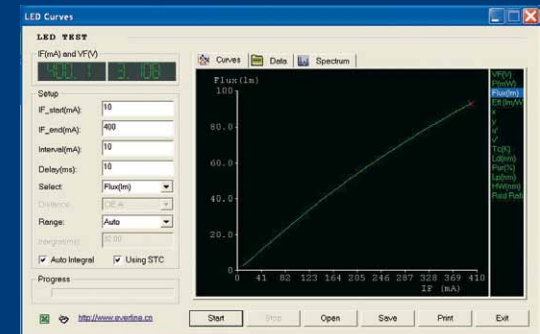
- Licht- und Strahlungs-Messeinrichtung zur Messung der Lichtstärke in cd bzw. mW/sr entsprechend den Anforderungen nach CIE 127

- Goniophotometer zur Vermessung der Abstrahlcharakteristik von LEDs und Optiken

- Winkelauflösung 0.1°
- Lichtstärke von 10mcd - 200cd mit einem CIE Klasse A Photometer messbar



Messung der Licht-
stärke einer LED



LED Kennlinie

Ihr Partner für LED-Anwendungen

Zentrale

Gewerbegebiet Ost 7
D-91085 Weisendorf
info@neumueller.com

Tel.: +49 9135 73666-0
Fax: +49 9135 73666-60

Niederlassung Nord (LED-Kompetenz-Center)

Beimoorkamp 3
D-22926 Ahrensburg
opto@neumueller.com

Tel.: +49 4102 66601-20
Fax: +49 4102 66601-66

Niederlassung West

Lehmbacher Weg 80
D-51109 Köln
west@neumueller.com

Tel.: +49 221 841593
Fax: +49 221 845048

Niederlassung Südwest

Wörthstraße 47
D-72764 Reutlingen
suedwest@neumueller.com

Tel.: +49 7121 204550
Fax: +49 7121 209525

Niederlassung Südbayern

Henleinstr. 1
D-85570 Markt Schwaben
suedbayern@neumueller.com

Tel.: +49 8121 2583-23
Fax: +49 8121 2583-80



www.neumueller.com