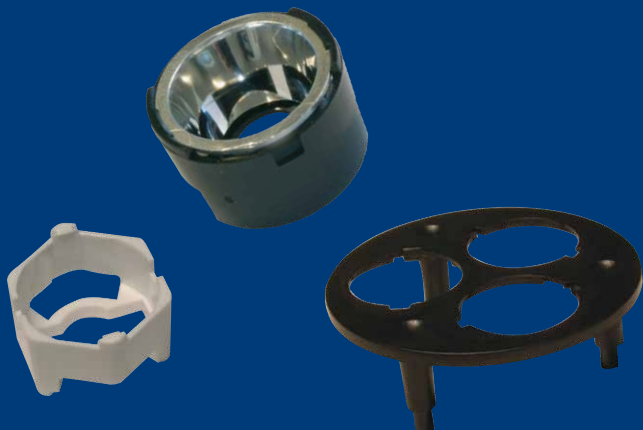


Optiken



für Seoul Semiconductor LEDs



Halter für folgende Linsen: NMO-1xxxx

LED	Artikel Nummer schwarz	Durchmesser [mm]
P4	NMO-10076 ₁	29,00
	NMO-10111 ₂	
	NMO-10363	21,70
	NMO-10043 ₃	19,90
	NMO-10293 ₄	50,00
	NMO-10303 ₂	
P5II	NMO-10472 ₄	29,90
	NMO-10482 ₅	
	NMO-10492 ₂	
P5II / Z1	NMO-10696 ₄	19,70
	NMO-10716 ₅	
	NMO-10736 ₂	
Z1	NMO-10476 ₄	29,90
	NMO-10486 ₅	
	NMO-10496 ₂	
A2	NMO-10703 ₄	19,70
	NMO-10723 ₅	
	NMO-10743 ₂	
	NMO-10479 ₄	29,00
	NMO-10489 ₅	
	NMO-10499 ₂	

₁ Einstecktiefe: 4,00 mm

₂ Einstecktiefe: 0,80 mm

₃ Einstecktiefe: 1,20 mm

₄ Einstecktiefe: 4,30 mm

₅ Einstecktiefe: 2,00 mm

LED	Abstrahlwinkel Artikelnummer		Abstrahlwinkel Artikelnummer		Durchmesser	Beschreibung
	Wide	Medium	Narrow	Elliptisch		
P4	40,5° NMO-10260	20° NMO-10108	5,24° NMO-10048	33° x 7,5° NMO-10049	26,50 mm	Linse
			9,6° NMO-10124	10,7° x 48° NMO-10224		
				45° x 9,9° NMO-10234		
	41,4° NMO-10003/25	27,3° NMO-10003/15	9,5° NMO-10003	44° x 15° NMO-10003/L25	19,70 mm	Reflektor
	42,7° NMO-10140	23,8° NMO-10139	15,4° NMO-10138	14° x 49 NMO-10192		
	80,9° NMO-10170					
	120° NMO-10403					
	130° NMO-10406					
	52° NMO-LWB3-P3/P4H1	28° NMO-LMB3-P3/P4H1	10° NMO-LNB3-P3/P4H1			
	64° NMO-LWB-P3/P4H1	26° NMO-LMB-P3/P4H1	10° NMO-LNB-P3/P4H1	14° x 36° NMO-LEB-P3/P4H1	50,00 mm	3-fach mit Halter
	40° NMO-LWBQ-P3/P4H1	30° NMO-LMBQ-P3/P4H1	10° NMO-LNBQ-P3/P4H1	NMO-LEBQ-P3/P4H1	26,00 mm	Linse mit Halter
		22° NMO-LDBQ-P3/P4H1	16° NMO-LSBQ-P3/P4H1		21,60 mm	quadratische Linse mit Halter
			16° NMO-GEENA		14,84 mm	Linse
	40° NMO-FS3-W1-SSP4-H	26° NMO-FS3-M1-SSP4-H	6° NMO-FS3-N1-SSP4-H		50,00 mm	3-fach mit Halter
	37° NMO-FSG-W1-SSP4-HR	24° NMO-FSG-M1-SSP4-HR	6° NMO-FSG-N1-SSP4-HR	14° x 32° NMO-FSG-W1-SSP4-HR	34,40 mm	
	38° NMO-FSP-W1-SSP4-HRF	24° NMO-FSP-M1-SSP4-HRF	10° NMO-FSP-N1-SSP4-HRF	12° x 47° NMO-FSP-E1-SSP4-HRF	21,80 mm	Linse mit Halter
	30,2° NMO-LL17	20,8° NMO-LL10	15,8° NMO-LL7	19,2° x 32° NMO-LL9.16	19,00 mm	
			8,2° NMO-LL3		32,00 mm	Linse
P5II / A2	34,4° / 29° NMO-10394	23,9° / 26° NMO-10393	15,4° / 18° NMO-10392	41° x 22,7° / 45° x 16,5° NMO-10395	26,50 mm	Linse mit Halter
P5II	34,4° NMO-10201	26,2° NMO-10200			19,70 mm	
	42° NMO-FWB-P501/1	32° NMO-FMB-P501/1	17° NMO-FNB-P501/1		34,80 mm	Linse
		20° NMO-LLRGB-P5II			19,00 mm	Linse mit Halter
A3 / P7	31° / 28° NMO-LLS05W02ZP700	22° / 19° NMO-LLS05M02ZP700	20° / 14° NMO-LLS05N02ZP700		32,40 mm	
		29° NMO-FRC-M1-A3P7-OR	15° NMO-FRC-N1-A3P7-OR		34,50 mm	Reflektor mit Halter
	57° / 68° NMO-BOOM-W	38° / 35,6° NMO-BOOM-M	24° / 18° NMO-BOOM-S		22,20 mm	
	35° NMO-A3-2-WIDE		10° NMO-A3-2-NARROW	45° x 15° NMO-A3-2-ELLIPTICAL	38,00 mm	Linse mit Halter
		25° NMO-ACL002-2	15° NMO-ACL002-1			
	30° NMO-ACL002-WIDE	25° NMO-ACL002-FOG	15° NMO-ACL002-NARROW		37,18 mm	Filter für NMO-ACL002-1
		20° NMO-ACL002-MEDIUM				
	45° NMO-MR16-2	35° NMO-MR16-1			46,00 mm	Fresnel Linse
A4	38° NMO-38D	24° NMO-24D			28,50 mm	Linse mit Halter

Ihr Partner für Optiken

Zentrale

Gewerbegebiet Ost 7
D-91085 Weisendorf
info@neumueller.com

Tel.: +49 9135 73666-0
Fax: +49 9135 73666-60

Niederlassung Nord (LED-Kompetenz-Center)

Beimoorkamp 3
D-22926 Ahrensburg
opto@neumueller.com

Tel.: +49 4102 66601-20
Fax: +49 4102 66601-66

Niederlassung West

Lehmbacher Weg 80
D-51109 Köln
west@neumueller.com

Tel.: +49 221 841593
Fax: +49 221 845048

Niederlassung Südwest

Wörthstraße 47
D-72764 Reutlingen
suedwest@neumueller.com

Tel.: +49 7121 204550
Fax: +49 7121 209525

Niederlassung Südbayern

Henleinstr. 1
D-85570 Markt Schwaben
suedbayern@neumueller.com

Tel.: +49 8121 2583-23
Fax: +49 8121 2583-80



www.neumueller.com