

Spezifikation

Isolationswiderstand
 - Primär/Schutzleiter (SL) 1
 - Primär/Sekundär 1
 - Sekundär/Schutzleiter (SL) 2
 - Primär/Schutzleiter (SL) 2
 - Primär/Sekundär 2
 - Sekundär/Schutzleiter (SL) 2
 Kriech- und Luftstrecken Ein-/Ausgang

Schutzart
Elektromag. Verträglichkeiten

Störaussendung

Störfestigkeit

Sicherheitsprüfungen

Specification

Isolation resistance (200 M)
 Input/Protective Earth (PE) 1 4 kV AC
 Input/output 1 4 kV AC
 Output/Protective Earth (PE)1 1,5 kV AC
 Input/Protective Earth (PE) 2 1,2 kV AC
 Input/output 2 1,2 kV AC
 Output/Protective Earth (PE) 2 0,5 kV AC
 Creepage and clearance input/output 8 mm / 4 mm

Protection System
Electromagnetical Compatibility

Radio interference

Immunity from disturbance

Safety-tests according to

 EN 55022-B
 EN 50081-1

EN 50082-2

EN 61000-4-2

EN 61000-4-5

EN61000-4-8

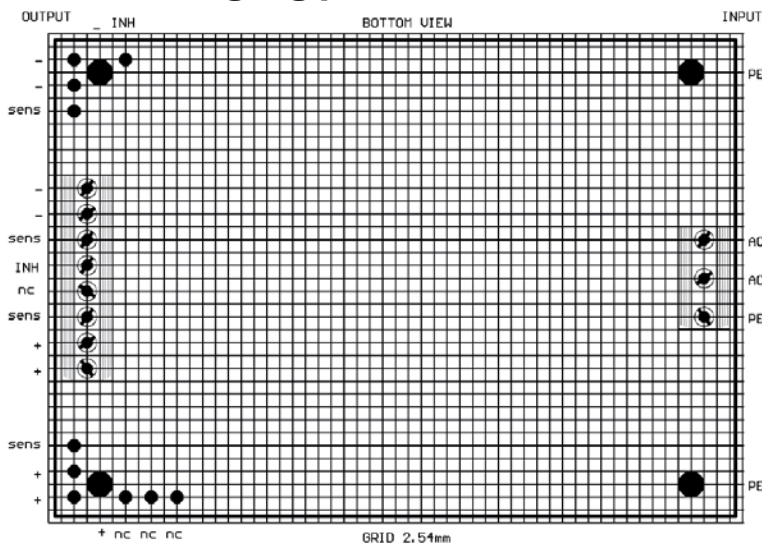
89/336EWG

EN 61000-4-4

EN 61000-4-6

EN 61000-4-11

73/23 EWG

Anschlußbelegung/pin out


Größe/Dimension 135x95x30mm
 Gewicht ca./Weight approx. 500g
 Schraubklemmen/Screw terminals 520g

Bestellbeispiel: PR100W 1 – 2 1
 1 2 3 4

Anmerkungen / Notes

Andere Ein- oder Ausgangsspannungen sowie Sonderausführungen auf Anfrage.

Other input/output voltages or special modules on request

 1. Diese Werte sind ohne Entstörkondensatoren gemessen.
 These values are applicable without capacitors.

 2. Diese Prüfungen sind mit Kondensatoren durchgeführt.
 The following voltages are applicable with capacitors.

- 1) Typ
- 2) Anzahl d. Ausgänge
- 3) Eingangsspannung (230 VAC)
- 4) Ausgangsspannung (5V +/-12V)