

Vergossener Schaltregler Serie SV3601 Encapsulated switching regulator series SV3601

- | | |
|---|---|
| <ul style="list-style-type: none"> - Hohe Zuverlässigkeit
MTBF > 300.000 h - Mit Bolzenanschlüssen und Kabelschuhen - Wirkungsgrad bis zu 95 % - Kurzschlußsicher - Übertemperaturschutz - Step-up-Technologie | <ul style="list-style-type: none"> - high reliability
MTBF > 300.000 h - with bolt connection and cable shoes - efficiency up to 95 % - short circuit protection - overtemperature protection - step-up technology |
|---|---|

STANDARD-AUSFÜHRUNGEN / STANDARD MODELS

Bestellcode / order code	2	4
Eingang / input	9 – 18 VDC	18 – 32 VDC
Leistung / power	600W	
Bestellcode / order code	4	5
Ausgangsspannung / Output voltage	24V	48V
Strom / current	25A	12A
Genauigkeit / accuracy	Typ.1%	
Andere Eingangsspannungen Other output voltages	Auf Anfrage On request	
Andere Ausgangsspannungen Other output voltages	Auf Anfrage On request	

Die Ausgangsspannung muß immer höher als die Eingangsspannung sein !

Spezifikation

(nach Aufwärmzeit bei 25° C)

Specification

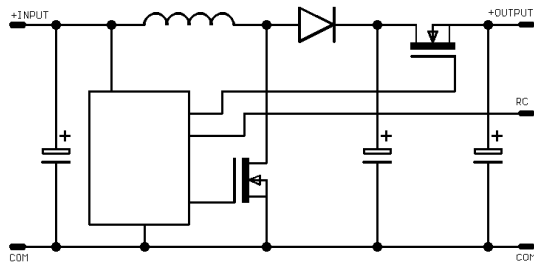
(after warm-up time at 25° C)

Regelabweichung	regulation	
<ul style="list-style-type: none"> - bei Laständerung 0 – 90 % statisch <li style="padding-left: 100px;">dynamisch - bei Eingangsspannungsänderung ± 10% - Rückkehrzeit auf ± 1 % - Restwelligkeit - Schaltspitzen 	<ul style="list-style-type: none"> - load variation 0 – 90 % static <li style="padding-left: 100px;">dynamic - input voltage variation ± 10% - recovery time to ± 1% - ripple and noise - switching spikes 	<ul style="list-style-type: none"> typ. ≤ ± 1,0% (max. 3,0%) typ. ≤ ± 2,0% (max. 5,0%) typ. ≤ ± 0,5% (max. 1,0%) typ. 1ms < 2% U_{Nenn}
Wirkungsgrad bei 24V Eingang	efficiency at 24V input	<ul style="list-style-type: none"> ≥ 93 % bei / at 36 V aus / out/ ≥ 90 % bei / at 48 V aus / out

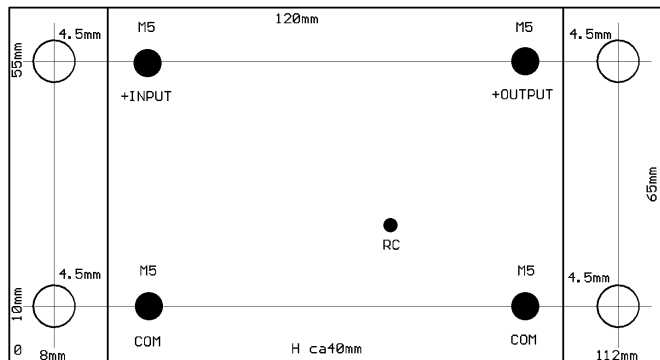
Datenblatt SV3601
Blatt-2-/ 12-03

- Lagertemperaturbereich	storage temperature range	-40°C...+125°C
- Betriebstemperaturbereich	operating temperature range	-10°C...+125°C
- Leistungsrücknahme ab 85°	derating above 85°	2,5 %/°C
- Temperatur-Koeffizient	temperature coefficient	< 0,01 %/°C
- Feuchtigkeit	humidity	100 % RH
- MTBF	MTBF	> 300.000 h
Schaltfrequenz	switching frequency	ca./approx. 100 kHz.
Kurzschlußsicher durch Abschaltung	short circuit protection by switch off	

Prinzipschaltbild / block diagram



mechanische Zeichnung / mechanical drawing



Bestellbeispiel / order example

SV3601 - 2 4 1 Gerätetyp / unit type
 1 2 3 2 Eingangsspannung / input voltage (9-18 VDC)
 3 Ausgangsspannung / output voltage (24 V)

We have successfully developed and manufactured power supplies and electronic devices for applications in industry, medicine electronics, railway electronics, communication electronics, vehicles, vessels, aerospace and research for 30 years now. Our program comprises power supplies in various technologies from simple linear power supplies up to high power devices with several kW, encapsulated DC-converter ranging from 1W to 300W for PCB-mounting as well as 19" and open frame power supplies with output power up to several kW. The input voltage range starts at 0,7 and ends at approximately 900V with the output voltage range reaching up to 8000V. In addition to that we also offer high voltage-digital-voltmeters, battery chargers, UPS and power electronics for electric vehicles like traction controllers but also small electronic vehicles. In case our standard program does not suit the customers needs we modify existing products or develop and manufacture new customer specific power supplies.

M.Brandner Handels GmbH
 Leiterplatten u. elektronische Geräte
 Lieferanschrift: Rechnungsanschrift:
 Ernst-Abbe-Str. 25 Postfach 4045
 72770 Reutlingen 72771 Reutlingen

Handelsregister
 Reutlingen
 HRB 1626
 Geschäftsführer:
 Manfred Brandner

Telefon (07121) 9129-0
 Telefax (07121) 9129-91
 email: info@stromversorgung.de
 Internet:
 www.stromversorgung.de

Bankverbindungen Reutlingen:
 Volksbank (BLZ 640 901 00)
 Konto Nr. 123 164 001