

Vergossene Netzteile

Encapsulated power supplies

- Sekundärschaltregler
- Ausgangsleistung max. 3W
- Kriech- und Luftstrecken nach VDE 0804 / VDE 0730 / VDE 0550
- Funkentstört nach EN55022 A
- Isolationsspannung 4kV_{eff}
- Für Printmontage
- Überlast- und Übertemperaturgesichert
- Kurzschlußfest
- Keine externen Bauteile notwendig
- Feste Schaltfrequenz

- secondary switching regulator
- Output power 3W max.
- Creepage and clearance acc. to VDE 0804 / VDE 0730 / VDE 0550
- EMC according to EN 55022 A
- Isolation 4kVRMS
- For PCB mounting
- Overload and overtemperature protected
- Short circuit protected
- No external components required
- Fixed switching frequency

Standard-Ausführungen / standard models

Bestellcode/Order code	1	2	
Eingang/Input	110VAC	230VAC	
Tol.	! 10%	! 10%	
Ausgänge / Outputs	Potentialfrei / isolated		
Leistung/Power rating	Max. 3W		
Bestellcode/Order code	1	2	3
Spannung/Voltage V	5V	12V	15V
Ströme / Currents* A	500mA	250mA	200mA
Genauigkeit / accuracy	Typ. 1%		

Spezifikation

(nach Aufwärmzeit bei 25°C)

Specification

(after warm-up time at 25°C)

Eingangsfrequenz für alle AC-Geräte	Input frequency for AC-models	50- 60 Hz
Stromaufnahme bei Nennlast 230 VAC Eing.sp.	Current demand at nom.load 230 VAC inp.Volt.	ca.40mA RMS
Netzausfallüberbrückung bei Vollast und 230VAC	Hold-up time at worst case full load and 230VAC	5ms.
Regelabweichungen bei 230VAC	Eingang Regulation at input 230VAC	
- bei Laständerung 10-100 %	- load variation 10-100 %	typ.! 0,3%(max. ! 2%)
statisch	static	max. ! 2%
dynamisch	dynamic	
- bei Eingangsspannungsänderung +/- 10%	- input voltage variation +/- 10 %	typ. ! 0,1 % (max. ! 2%)
Rückkehrzeit	Recovery time	[500µs
Restwelligkeit	ripple and noise	2%
Umgebungstemperaturen	Ambient temperatures	
- Lagertemperaturbereich (professional+longlife)	- storage temperature range (professional+longlife)	-40°C...+125°C
- Lagertemperaturbereich (standard)	- storage temperature range (standard)	-40°C...+105°C
- Betriebstemperaturbereich	- operating temperature range	-25°C...+85°C
- Leistungsrücknahme ab 55° C	- derating above 55° C	2,0%/°K
- Temperatur-Koeffizient	- temperature coefficient	£ 0,01 %/°K
- Feuchtigkeit	- humidity max.	100 % RH
Kurzschlußsicher durch Strombegrenzung	short circuit protected by current limit	
Strombegrenzung	current limit	100-120% Inom
Schaltfrequenz	switching frequency	100kHz.

Sicherheit

Isolationswiderstand
 - Primär/Sekundär
 - Kriech- und Luftstrecken Ein-/Ausgang

Schutzart

Elektromagnetische Verträglichkeiten

Störaussendung

Störfestigkeit

Sicherheitsprüfungen

MTBF bei Typ

Safety

Isolation resistance
 - Input/output
 Creepage and clearance input/output

Protection System

Electromagnetical Compatibility

Radio interference

Immunity from disturbance

Safety-tests according to

MTBF at type long live
 standard

EN 60950

EN 50178

> 200 M Ω

4 kV AC

8 mm / 4 mm

bis / up to IP 68

EN 55022-A

EN 50081-1

EN 50082-2

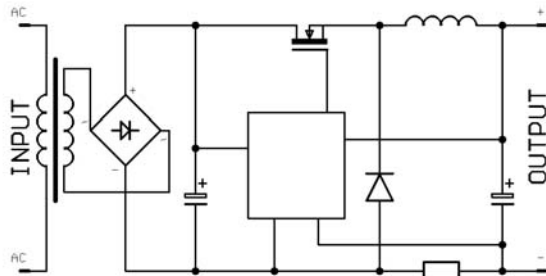
89/336EWG

73/23 EWG

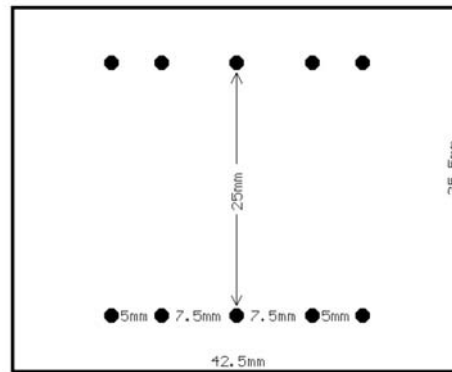
500.000h

100.000h

Prinzipschaltbild / Block diagram



Anschlußbelegung/pin out



Andere Ein- oder Ausgangsspannungen sowie Sonderausführungen auf Anfrage.
 Other input/output voltages or special modules on request.

Größe / Dimension: 44 x 37x 38mm

Bestellbeispiel:

NANO 3W 1 - 2 1
 1 2 3 4 5

- 1 - Gerätetyp
- 2 - Geräteleistung (3W)
- 3 - Anzahl d. Ausgänge (1)
- 4 - Eingangsspannung (230 VAC)
- 5 - Ausgangsspannung (5V)