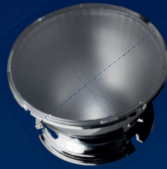


# OPTIKEN

## FÜR LED-BELEUCHTUNGSANWENDUNGEN



PL50SIL



LENINA-M-DL



LENA-S-DL



KCLP1478ST



KCLP1468ST

## Optiken für Seoul Semiconductor-LEDs

Unsere Partner für Sekundäroptiken ergänzen das LED-Zubehör mit hocheffizienten Linsen und Reflektoren, die speziell für Seoul Semiconductor-LEDs entwickelt wurden.

Diese bieten die Möglichkeit, Applikationen im jeweils gewünschten Abstrahlwinkel mit einem homogenen Lichtbild perfekt zu realisieren. Dabei reicht die Auswahl von 1-fach, 3-fach bis zu modularen Mehrfach-Optiken in diversen Durchmessern/Geometrien und verschiedenen Abstrahlwinkeln. Darüber hinaus ist es möglich, für schwierige Beleuchtungsanforderungen kundenspezifische optische Systeme zu entwickeln. Hier reicht das Portfolio von der optischen Anpassung einer vorhandenen Standard-Optik bis hin zur kompletten Neuentwicklung einer optischen Einheit.

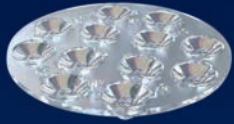
### LED-Familie 5630

Artikel	Charakteristik	Abstrahlwinkel	Bauform	Durchmesser	Bauhöhe	Hersteller	LED-Type
12750	narrow beam	10°	Stripe	28 mm	18,7 mm	<b>carclo</b> Optics	5630

### LED-Familie ZC (COB)

Artikel	Charakteristik	Abstrahlwinkel	Bauform	Durchmesser	Bauhöhe	Hersteller	LED-Type
KCLP1466ST	medium beam	19°	1-fach	65 mm	35 mm	<b>KHATOD®</b> LENSES FOR POWER LED	ZC6
KCLP1467ST	medium beam	22°	1-fach	65 mm	35 mm		ZC6
KCLP1468ST	medium beam	26°	1-fach	65 mm	35 mm		ZC6
KCLP1469ST	medium beam	30°	1-fach	65 mm	35 mm		ZC6
KCLP1470ST	wide beam	40°	1-fach	65 mm	35 mm		ZC6
KCLP1461ST	medium beam	26°	1-fach	65 mm	35 mm		ZC12 + ZC18
KCLP1462ST	medium beam	30°	1-fach	65 mm	35 mm		ZC12 + ZC19
KCLP1463ST	wide beam	36°	1-fach	65 mm	35 mm		ZC12 + ZC20
KCLP1464ST	wide beam	41°	1-fach	65 mm	35 mm		ZC12 + ZC21
KCLP1465ST	ultra-wide beam	ZC12: 52° ZC18: 49°	1-fach	65 mm	35 mm		ZC12 ZC18
KCLP1477ST	wide beam	32°	1-fach	90 mm	55 mm		ZC25 + ZC40
KCLP1478ST	wide beam	38°	1-fach	90 mm	55 mm		ZC25 + ZC41
KCLP1479ST	ultra-wide beam	51°	1-fach	90 mm	55 mm		ZC25 + ZC42
PL50SIL*	medium beam	ZC6: 15° ZC12: 27° ZC18: 27°	1-fach	50 mm	21,1 mm		ZC6 ZC12 ZC18
LENA-S-DL	narrow beam	12°	1-fach	111 mm	85,4 mm	<b>LEDIL</b> A WORLD OF INNOVATION	ZC12 + ZC18
LENA-M-DL	medium beam	22°	1-fach	111 mm	85,4 mm		ZC12 + ZC18
LENA-W-DL	medium beam	48°	1-fach	111 mm	85,4 mm		ZC12 + ZC18
MIRELLA-50-S-DL	narrow beam	21°	1-fach	49,9 mm	23,9 mm		ZC6
MIRELLA-50-M-DL	medium beam	32°	1-fach	49,9 mm	23,9 mm		ZC6
MIRELLA-50-W-DL	wide beam	48°	1-fach	49,9 mm	23,9 mm		ZC6
LENINA-S-DL	narrow beam	30°	1-fach	74 mm	48,4 mm		ZC25 + ZC40
LENINA-M-DL	medium beam	44°	1-fach	74 mm	48,4 mm		ZC25 + ZC40
LENINA-W-DL	wide beam	60°	1-fach	74 mm	48,4 mm		ZC25 + ZC40

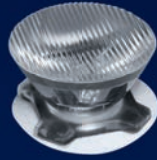
\*Silicone optic, UV-resistant, no yellowing effect



KEPL153210



KEPL155110



HEIDI-O



EMILY-SS



10774

## LED-Familie Z5M / Z5M1

Artikel	Charakteristik	Abstrahlwinkel	Bauform	Durchmesser	Bauhöhe	Hersteller	
10507	narrow beam	18,5°	3-fach	20 mm	6 mm (+1,5 mm Einsteckhöhe)		
10508	medium beam	28,1°	3-fach	20 mm	6 mm (+1,5 mm Einsteckhöhe)		
10509	wide beam	37,2°	3-fach	20 mm	6 mm (+1,5 mm Einsteckhöhe)		
10510	elliptical beam	44,5° x 16,2°	3-fach	20 mm	6 mm (+1,5 mm Einsteckhöhe)		
10412	narrow beam	21,9°	1-fach	10 x 10 mm	6 mm (+1,5 mm Einsteckhöhe)		
10417	narrow beam	22,2°	1-fach	10 x 10 mm	6 mm (+1,5 mm Einsteckhöhe)		
10413	medium beam	28,1°	1-fach	10 x 10 mm	6 mm (+1,5 mm Einsteckhöhe)		
10414	wide beam	41,2°	1-fach	10 x 10 mm	6 mm (+1,5 mm Einsteckhöhe)		
10415	elliptical beam	43,3° x 22,1°	1-fach	10 x 10 mm	6 mm (+1,5 mm Einsteckhöhe)		
10770*	narrow beam	18,°	1-fach	12,5 x 12,5 mm	6 mm		
10772*	medium beam	26,8°	1-fach	12,5 x 12,5 mm	6 mm		
10773*	wide beam	40,6°	1-fach	12,5 x 12,5 mm	6 mm		
10774*	elliptical beam	46° x 20°	1-fach	12,5 x 12,5 mm	6 mm		
HEIDI-RS	narrow beam	11°	1-fach	21,6 mm	11,70 mm		
HEIDI-SS	narrow beam	14°	1-fach	21,6 mm	11,70 mm		
HEIDI-M	medium beam	29°	1-fach	21,6 mm	11,70 mm		
HEIDI-O	elliptical beam	53° x 11°	1-fach	21,6 mm	11,70 mm		
HEIDI-W	wide beam	32°	1-fach	21,6 mm	11,70 mm		
EMILY-SS	narrow beam	10°	1-fach	26 mm	15,15 mm		
EMILY-M	medium beam	18°	1-fach	26 mm	15,15 mm		
EMILY-M2	medium beam	28°	1-fach	26 mm	15,15 mm		
EMILY-W	wide beam	40°	1-fach	26 mm	14,90 mm		
EMILY-O	elliptical beam	44° x 10°	1-fach	26 mm	15,15 mm		
ANNA-40-6-S	narrow beam	15°	6-fach	40 mm	10,70 mm		
ANNA-40-6-M	medium beam	23°	6-fach	40 mm	10,70 mm		
KEPL153210	narrow beam	17°	12-fach	101,6 mm	11,41 mm		
KEPL153220	medium beam	23°	12-fach	101,6 mm	11,41 mm		
KEPL153236	wide beam	34°	12-fach	101,6 mm	11,41 mm		
KEPL153260	ultra-wide beam	56°	12-fach	101,6 mm	11,41 mm		
KEPL142310	narrow beam	17°	7-fach	89 mm	11,41 mm		
KEPL142320	medium beam	23°	7-fach	89 mm	11,41 mm		
KEPL142336	wide beam	34°	7-fach	89 mm	11,41 mm		
KEPL142360	ultra-wide beam	56°	7-fach	89 mm	11,41 mm		
KEPL142410	narrow beam	17°	9-fach	89 mm	11,41 mm		
KEPL142420	medium beam	23°	9-fach	89 mm	11,41 mm		
KEPL142436	wide beam	34°	9-fach	89 mm	11,41 mm		
KEPL142460	ultra-wide beam	56°	9-fach	89 mm	11,41 mm		
KEPL155110	narrow beam	17°	9-fach	83,82 x 83,82 mm	11,41 mm		
KEPL155120	medium beam	23°	9-fach	83,82 x 83,82 mm	11,41 mm		
KEPL155136	wide beam	34°	9-fach	83,82 x 83,82 mm	11,41 mm		
KEPL155160	ultra-wide beam	56°	9-fach	83,82 x 83,82 mm	11,41 mm		

\* IP 66

 **Neumüller**  
Elektronik GmbH *Passgenaue Lösungen.*



**Zentrale**

Gewerbegebiet Ost 7  
D-91085 Weisendorf  
Tel. +49 9135 73666-0  
Fax +49 9135 73666-60  
info@neumueller.com  
www.neumueller.com

**Opto Kompetenz Center**

Beimoorkamp 3  
D-22926 Ahrensburg  
Tel. +49 4102 66601-0  
Fax +49 4102 66601-66  
opto@neumueller.com  
www.neumueller.com